

ないえ会 会報 No.25

2020年1月25日

- グループホームでの生活：共同生活援助 支援員 鈴木睦未
- すまっしゅから新製品：事務局



喫茶みみずくの「ミックスフライ」

ないえ福祉会 グループホームでの生活

奈井江町南町地区に6軒のグループホームがあります。これは知的障がいのある方を対象としているグループホームです。駅から15分くらいの徒歩圏内にあり、近くにコンビニやスーパー・病院・役場等があり生活には便利な所です。利用者さんは地域のイベントに積極的に参加しながら、それぞれのホームで個性豊かに希望を持った生活を送っています！

各居室はエアコンが完備されており、夏でも快適と好評をいただいております。各グループホームの居室の間取りはイハナとほぼ同じです。

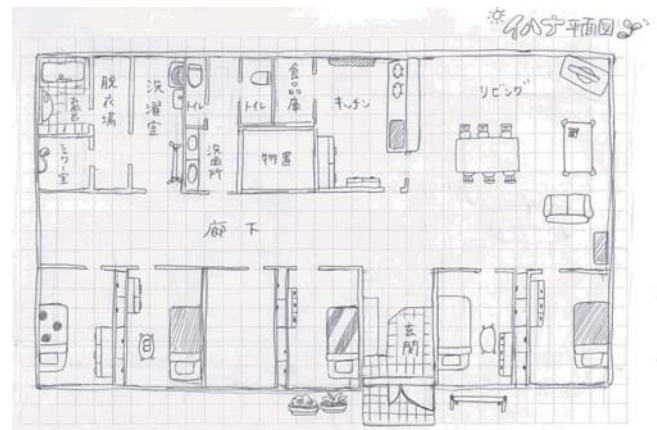
1. グループホームの定員と所在地

◆ 事業所定員 合計 41名

- | | |
|----------------|----------------|
| ① あじさい (女性) 6名 | ④ アルク (男性) 10名 |
| ② イハナ (女性) 6名 | ⑤ ききょう (男性) 6名 |
| ③ フピ (女性) 7名 | ⑥ みどり荘 (男性) 6名 |
- 利用状況は男性22名、女性18名、空き1名です。

ちなみに、奈井江町はフィンランドの姉妹都市でアルク

共同生活援助 支援員 鈴木睦未
(スタート・一歩)・フピ(おもしろい)・イハナ(愛らしい)・アプア(手助け)はフィンランド語から名付けました。



イハナ平面図

2. グループホームでの援助者・・・

★世話人★

主に食事の支度や掃除等、日常生活でのサポートをします。お話し相手になったり、時には相談に乗ったり、心のサポートもします。

★生活支援員★

日常生活上の支援や生活能力の向上に向けた支援等、「自分でできることは自分で」を大切に利用者さんの自立をサポートしています。共用部分の掃除や食器洗い、ごみ出しなども行ってもらうことで、協力し合って暮らしていただいています。

★夜勤者★

アルク(男性)とフピ(女性)には夜勤者を配置しており、入浴支援や夜間帯の見守りをします。サポートを多く必要とする方でも安心して過ごすことができます。

★看護師★

利用者さんの体調管理等健康面でのサポートをします。利用者さんの健康を把握し、病院との調整・連携を行っています。

3. 平日の過ごし方・・・

平日は主に就労継続支援B型、生活介護、その他就労継続支援A型や就労移行等の日中活動サービスを利用している方がほとんどです。また、一般就労をしている方もいます。



グループホーム所在地

4. 休日の過ごし方

休日は居室でテレビを見ながらゆっくり過ごしたり、近くのコンビニに出掛けたり、自転車で近隣に外出したりと思いいいに過ごしています。夜間は、利用者さん同士でお話しをしたり、居室でゆっくりテレビを見て過ごしています。起床時間や就寝時間は特に決めていませんが、朝はなるべく朝食の時間に間に合うように起床していただいています。夜は寝不足にならない範囲で見守りしています。

5. 余暇の楽しみ・・・

希望に応じて岩見沢や滝川に買い物に出掛けたり、ボーリングやカラオケに行くこともあります。地域のお祭りやイベントに積極的に参加することで、地域の方々との接点も増えています。

また、毎年希望の多い旅行は調整しながら皆で計画を立て、東京や大阪などの道外に行くこともあります。移動支援を利用して個別に外出を楽しんでいる利用者さんもいます。



グループホームの宿泊旅行

6. 入居者さん同士のトラブル・・・

同じグループホームに入居しても、なかなか仲良くできない、気が合わない利用者さんもいらっしゃいます。トラブルに素早く対応するため日頃から利用者さんとコミュニケーションを多く取り、生活上の不満を聞き出し、解決方法を

一緒に見つけています。

それぞれの生活スタイルがあり、ニーズも多種多様なので難しい部分があるのも現実です。一人ひとりの利用者さんのペースに合わせて、望んだ生活ができるように努めています。

7. 入居費用について・・・

家賃はホームごとに異なります。部屋の広さにより定めているホームもあり、8,000～25,000円/月となります。光熱水費もホームごとに異なり、11,000円～16,200円/月ですが、食費23,000円/月、雑費2,000円/月は統一しています。



グループホームでの引越し蕎麦

8. 体験利用について・・・

現在は、女性ホームに1室空室があり、高等養護学校の実習生さんやグループホームに興味を持って下さった方の体験利用も受け入れています！

体験利用料は所得に応じて異なりますが、光熱水費は354円/日。食費は朝350円・昼505円・夕585円で食べた分をお支払い頂きます。寝具クリーニング代1,200円(※借りる場合)。

★興味のある方・詳細が知りたい方はご相談下さい！！

お待ちしております！！★

事務所 アプア 0125-74-6211 鈴木

すまっしゅから新商品

すまっしゅから椎茸を使った新商品が発売になりました。

昨年7月から販売を始めたしいたけ醤油(540円)、さらに12月から新たに『しいたけ醤油どら焼き(130円)』、『椎茸しょうゆ饅頭(3個入り230円)』が加わりました。

しいたけ醤油は少し甘めのだし醤油です。冷やっこや卵かけごはんによく合います。どら焼きは、生地にしいたけ醤油を練り込んで、ほのかに甘じょっぱく仕上げている、とろりとしたつぶあんとバランスが絶妙です！！さらに、15秒ほどレンジでチンすると、ほんわり温まり、これまた美味しいです。饅頭は、丁寧に小豆の外皮を剥いて仕上げた上品なこし餡を、もっちりした醤油風味の皮で包んでいます。

商品は喫茶みみずく・すまっしゅ事業所で販売しておりますので、ぜひ一度お試しください。



新商品「椎茸しょうゆ饅頭」と「しいたけ醤油どら焼き」

編集後記

12号線沿いにある障がい者支援施設ないえの看板がラベンダーカラーでした。会報の色調もラベンダーカラーに変えてみましたがいかがでしょうか。ないえ会への会員の皆様からのご意見などお待ちしております。

発行 ないえ会

079-0303 奈井江町字東奈井江 77 番地
電話：0125-65-5301